



**4 - 2016**  
Ottobre-Dicembre  
**126**

# Sinfonie Scacchistiche

Trimestrale di informazioni sul problema di scacchi a cura de  
**l'Associazione Problemistica Italiana [ A.P.I. ]**  
[www.accademiadelproblema.org](http://www.accademiadelproblema.org)

Nuovi verdetti per i 50 anni di *Sinfonie Scacchistiche*. È invece può essere motivo di grandi soddisfazioni. Andiamo la volta di un sentiero poco battuto dai compositori e che | mo comunque a vedere come è andata.



Associazione Problemistica Italiana

## Giubileo per i 50 anni di *Sinfonie Scacchistiche* 1965 – 2015

### Sezione **Partite d'esempio** [SPG]

#### AWARD

Giudice: **Marco BONAVOGLIA**

9 composizioni pubblicate per 7 Autori di 4 nazionalità diverse

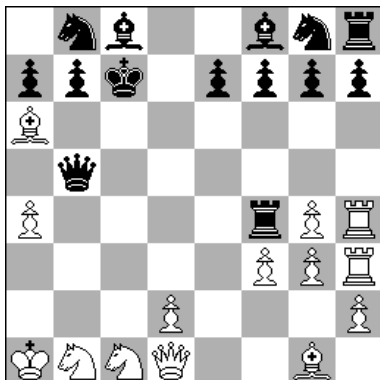
Partecipanti:

|                           |           | <b>2015</b> | <b>2016</b> |
|---------------------------|-----------|-------------|-------------|
| <b>Caillaud</b>           | Francia   | 1030        |             |
| <b>Garofalo</b>           | Italia    | 855         |             |
| <b>Garofalo/Minerva</b>   | Italia    | 952         |             |
| <b>Lysjanyj</b>           | Ucraina   |             | 114 - 115   |
| <b>Lois/Osorio</b>        | Argentina | 1137        |             |
| <b>Placanico</b>          | Italia    | 856 - 1138  |             |
| <b>Garofalo/Placanico</b> | Italia    |             | 113         |

Solo sette Autori e nove lavori per questo torneo di livello non molto alto. Lo scarso numero di partecipanti mi rende però possibile commentare tutti i problemi, anche quelli esclusi dal verdetto.

Stranamente ben tre problemi su nove avevano pezzi evidentemente promossi nel diagramma. Come per tutti i generi, anche nelle partite d'esempio questo è un difetto, a meno che non siano essi stessi il tema o in caso di *task* eccezionali. Un tema che richiede pezzi promossi è il problema di **Garofalo 855**: l'idea di fare una colonna di Torri è carina, ma i due Alfieri neri rovinano un po' l'effetto generale e si può fare di meglio (ad esempio Nicolas Dupont: vedi Appendice); nei due problemi di **Lysjanyj** non mi pare che il tema giustifichi la presenza dei pezzi promossi. **Placanico 1138**: economica e veloce la marcia del Re verso a8, ma anche qui l'idea di portare i pezzi bianchi fino all'ottava traversa non è nuova ed è stata fatta con più pezzi. **Placanico 856**: un po' poco e per inciso Ta7 non è un tempo (la Torre è ancora lì nel diagramma). **Garofalo/Placanico 113**: due promozioni senza un vero tema.

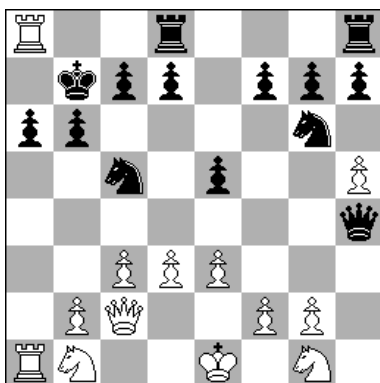
1030 – M. Caillaud [FRA]  
Jubilee-50 Sinfonie Scacchistiche 2015  
1<sup>st</sup> Prize



SPG 23,0

14+14

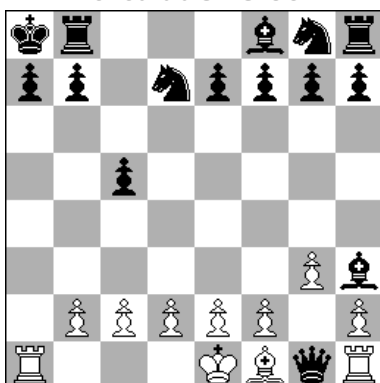
1137 – R. Osorio/J. Lois [ARG]  
Jubilee-50 Sinfonie Scacchistiche 2015  
2<sup>nd</sup> Prize



SPG 15,0

13+14

952 – A. Garofalo/E. Minerva [ITA]  
Jubilee-50 Sinfonie Scacchistiche 2015  
Honourable Mention



SPG 14,5

11+15

Un bel problema con tema Valladao (arrocco, promozione e presa en-passant) ed un assortimento di effetti speciali (un'altra promozione e *switchback* vari). Guardando il diagramma, le due promozioni sono "quasi" evidenti date le catture nell'angolo sud-est ed il fatto che mancano due pedoni del Nero che dovrebbero aver mangiato i due pedoni bianchi 'b' e 'c'... qualche promozione ci deve essere stata! Ma immaginare una presa en-passant ed un arrocco del Nero è più difficile ed arriva come piacevole sorpresa.

Soluzione:

**1.a4 d5 2.Ta3 d4 3.Th3 Dd5 4.Ca3 Df3 5.exf3 c5 6.Aa6 c4 7.Re2 c3 8.Rd3 cxb2 9.Ce2 b1D 10.Te1 Db5+ 11.c4 dxc3 e.p.+ 12.Rc2 Ae6 13.Ab2 Cd7 14.Rb1 c2+ 15.Ra1 c1D+ 16.Cb1 Dc7 17.Cc1 0-0-0 18.Te4 Cb8 19.Te-h4 Td4 20.g4 Dg3 21.fxg3 Tf4 22.Ad4 Rc7 23.Ag1 Ac8.**

Doppia presa incrociata dei pedoni e Torre fenice che rinasce in a8. Entrambi i temi sono abbastanza sfruttati, ma qui sono presentati molto bene e mi piace l'omogeneità delle catture bianche e nere sempre di alfieri. È abbastanza evidente che una Torre bianca in a8 venga dalla colonna 'a' (come Torre o come Pedone) e da lì si può risalire alle prese incrociate nere. Le due prese bianche sono molto più nascoste.

Soluzione:

**1.a4 e5 2.a5 Ab4 3.a6 Ac3 4.dxc3 Ce7 5.Ae3 Cg6 6.Ab6 axb6 7.a7 Ca6 8.e3 Cc5 9.Aa6 bxa6 10.h4 Ab7 11.h5 Ae4 12.Th4 Ad3 13.cxd3 Dxb4 14.Dc2 0-0-0 15.a8T+ Rb7.**

Il giro di Re è sempre difficile da realizzare, ma è stato già fatto in modo simile anche nella realizzazione (il Re deve permettere alla Donna nera di far fuori i pezzi sulla prima traversa) ad esempio da Mark Kirtley (*Schwalbe* 1999: vedi Appendice) che è anche due mosse più lungo (14 invece di 12). Peccato perché sarebbe da premio, una realizzazione elegante ed economica con l'aggiunta di un *switchback* dell'Alfiere bianco.

Soluzione:

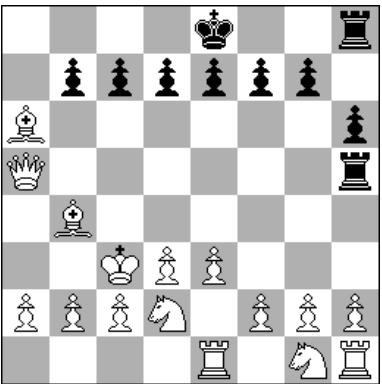
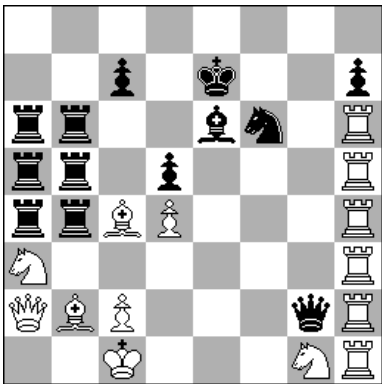
**1.g3 c5 2.Ah3 Da5 3.Rf1 Dxa2 4.Rg2 Dxb1 5.Rf3 Dxc1 6.Re4 d5+ 7.Rxd5 Dxd1 8.Rc4 Dxd1 9.Af1 Ah3 10.Rb3 Cd7 11.Ra2 0-0-0 12.Rb1 Rb8 13.Rc1 Ra8 14.Rd1 Tb8 15.Re1.**

**Marco BONAVOGLIA**  
Milano, 17 maggio 2016

Nel ringraziare il Giudice (nostro socio ed amico) Marco, ricordiamo che il presente verdetto sarà definitivo dopo tre mesi dalla presente pubblicazione. Le eventuali segnalazioni di anticipazione devono pervenire al Direttore dei Tornei Valerio Agostini ([valerio.agostini@gmail.com](mailto:valerio.agostini@gmail.com)) entro tale data.

## Appendice

Problemi citati nel Verdetto SPG (Jubilee-50 *Sinfonie Scacchistiche* 2015)

|  |  |
|--|--|
| <p style="text-align: center;"><b>205 – Mark Kirtley</b><br/>10414v <i>Die Schwalbe</i> 177 06-1999<br/>Michel Caillaud gewindet<br/>-</p> <div style="text-align: center;">  </div> <p style="text-align: center;">SPG 21,0                      16+10</p> <p>Soluzione:<br/> <b>1.e4 a5 2.Dh5 Ta6 3.Dxa5 Th6 4.Da8 Ca6 5.Dxc8 Th5 6.Da8 h6 7.Dxa6 Da8 8.Dg6 Rd8 9.Dh7 Rc8 10.Dxg8 Rb8 11.Dxf8+ Ra7 12.Dxa8+ Rb6 13.Da5+ Rc6 14.Aa6 Rd6 15.d3 Re6 16.Ad2 Rf6 17.Ab4 Rg6 18.Rd2 Rh7 19.Rc3 Rg8 20.Cd2 Rf8 21.Te1 Re8.</b></p> | <p style="text-align: center;"><b>206 – Nicolas Dupont</b><br/><i>Roberto Osorio 55 Jubilee Tourney</i><br/>(R0055JT) 31.12.2012<br/><b>8<sup>th</sup> Commendation</b></p> <div style="text-align: center;">  </div> <p style="text-align: center;">SPG 36,5                      14+13</p> <p>Soluzione:<br/> <b>1.h4 a5 2.h5 a4 3.h6 a3 4.hxg7 axb2 5.a4 b5 6.Ca3 b1T 7.a5 Tb4 8.a6 Ta4 9.a7 b4 10.axb8T b3 11.Tb4 b2 12.Tb-h4 b1T 13.g4 Tb-b4 14.Ab2 e5 15.Db1 e4 16.Da2 e3 17.exf2 18.e4 T8-a6 19.Ac4 f1T 20.e5 Tf5 21.e6 Tf-a5 22.e7 f5 23.exf8T+ Re7 24.Tf6 f4 25.Tf-h6 Cf6 26.g8T f3 27.Tg5 f2 28.Tg-h5 f1T 29.g5 Tf-f5 30.g6 Tf-b5 31.g7 d5 32.g8T Ae6 33.Tg2 Dg8 34.Tg-h2 Dg2 35.d4 Th-b8 36.Td3 T8-b6 37.Td-h3.</b></p> |
|--|--|

E di seguito una delle classifiche più attese, sia per numero di partecipanti che di alto prestigio...



Associazione Problemistica Italiana

## Giubileo per i 50 anni di *Sinfonie Scacchistiche* 1965 – 2015

### Sezione H≠2,5/5

#### AWARD

Giudice: **Antonio GAROFALO**  
55 composizioni pubblicate per 43 Autori di 18 nazionalità diverse

Sono stato particolarmente onorato di giudicare la sezione H≠2,5/5 del 50° Giubileo di questa rivista, la quale ha visto le mie prime opere, in special modo i miei primi aiutomatti.

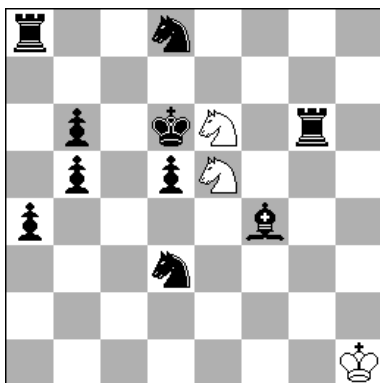
A questo concorso hanno partecipato 43 Autori con 55 problemi. Il livello è stato mediamente alto ed in particolar modo ho trovato notevole difficoltà a fare una classifica precisa fra i sei premiati. Ai miei occhi, praticamente, avevano tutti lo stesso valore ma ovviamente non potevo dare sei pari merito! (*I have found great difficulty in making an accurate ranking among the six winners. To my eyes, practically, all had the same value, but of course I could not give six equal worth!*).

Ecco le mie annotazioni su alcuni problemi esclusi...

- Nr **843** (Fica/Labai): un HOTF non ben riuscito.
- Nr **941** (Agostini): in a) tema indiano; in b) niente. Soluzioni non omogenee.
- Nr **942** (Garoufalidis): gemello non raccomandabile, comunque i Rundlauf di Cavallo ed Alfiere sono stati fatti spesso. Confrontare con Winchloe ID 37702:  
**Fadil Abdurahmanovic, Branko Atanackovic, Probleemblad 1963, 1° Premio**  
 8/4p1np/4bN2/1K1pp2p/3p3P/b3n1k1/4P3/2q5  
 H#4 (4+12) C+ b) Af6, c) Tf6  
 a) 1.Rf4 Cxd5+ 2.Re4 Cxe7 3.Ad6 Cg8 4.Rd5 Cf6#  
 b) 1.e4 Axd4 2.Rf4 Ac5 3.Re5 Axe7 4.Rd4 Af6#  
 c) 1.Rg4 Txe6 2.Rf5 Txe7 3.Rg6 Tf7 4.Rh6 Tf6#  
 Rundlauf di C, A, T.
- Nr **1013** (Zamanov): si poteva raggiungere la miniatura grazie ad un gemello: r6b/k3P3/8/8/p7/2r5/1K6/8, b) Pe7>f7.
- Nr **1016** (Bakcsi): pubblicato per errore, è un Serie H=3.
- Nr **1126** (Sizonenko): noiosamente simmetrico.
- Nr **082** (Babic): le due soluzioni sono piacevoli ma non hanno nulla in comune.
- Nr **094** (Vilkauskas): anzitutto il tema ha almeno 31 illustri antecedenti, poi la Regina nera funziona come Alfiere.

... e quindi la classifica che propongo:

1122 – **J.M. Kapros/J.J. Lois**  
 Jubilee 50 Sinfonie Scacchistiche 2015  
 1<sup>st</sup> Prize



H#3,5      03111...      3+10

Doppio *switchback* dei due Cavalli bianchi, scambio di mosse bianche, una coppia di pezzi neri devono essere catturati – a turno – perché controllano la casa di matto. Un lavoro eccellente.

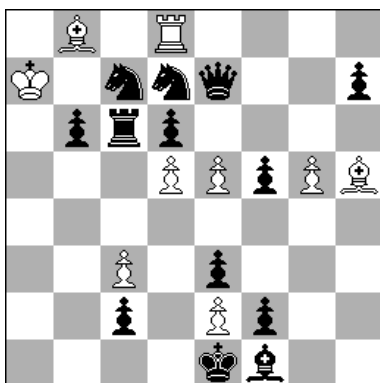
Soluzione 1:

**1... Cxd8 2.Rc5 Cxg6 3.Ad6 Ce5 4.Cb4 Ce6#**

Soluzione 2:

**1... Cxd3 2.Rc6 Cexf4 3.Td6 Ce6 4.Cb7 Ce5#**

085 – **M. Shapiro/E. Navon**  
**S. Shamir/J. Haymann**  
 Jubilee 50 Sinfonie Scacchistiche 2015  
 2<sup>nd</sup> Prize



H#3      B=Re1>h3      9+13

Un ammasso di pezzi sulla diagonale b8-e5 e sulla colonna d8-d5 si sbriglia con un, a mio avviso, originale – per la doppia motivazione – *switchback*, seguito dalla formazione di batteria bianca.

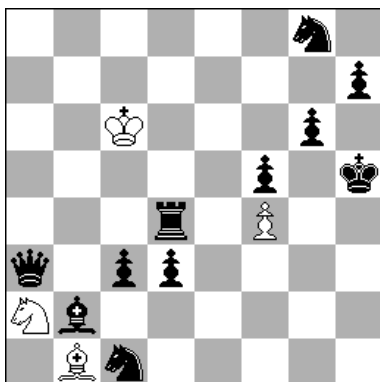
A - diagramma:

**1.Cxd5 Axd6 2.Cc7 Ab4 3.Cc5 c4#**

B – Re1 > h3:

**1.Cxe5 Txd6 2.Cd7 Th6 3.Ce6 Af3#**

096 – **A. Onkoud**  
 Jubilee 50 Sinfonie Scacchistiche 2015  
 3<sup>rd</sup> Prize



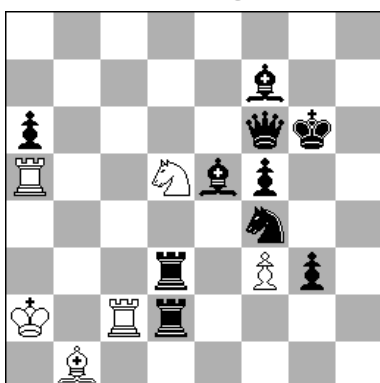
H≠4      21111...      4+11

Eccellente *dual avoidance* per ovviare ad un'apertura di linea nera dannosa.

Soluzione 1:  
**1.h6 Cxc3-a 2.Axc3 Aa2 (Axd3? b) 3.Ae1 Ad5**  
**4.Ah4 Af3≠**

Soluzione 2:  
**1.Ch6 Axd3-b 2.Txd3 Cb4 (Cxc3? a) 3.Th3 Cd5**  
**4.Th4 Cf6≠**

1021 – **V. Chepizhny**  
 Jubilee 50 Sinfonie Scacchistiche 2015  
 4<sup>th</sup> Prize



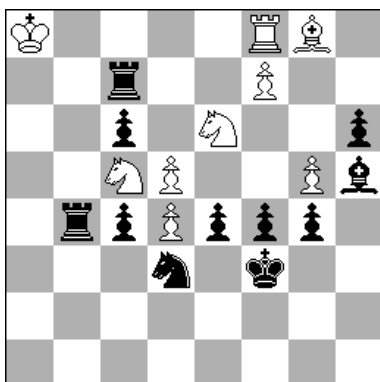
H≠3      211111      6+10

È necessario perdonare la ripetizione di Rxf5, sulla base del magnifico intreccio di schiodature indirette immediate ed anticipate. Scambio delle prime e seconde mosse nere, sacrifici bianchi.

Soluzione 1:  
**1.Tb3 Cc7 2.Ab2 Txf5 3.Rxf5 Tc5≠**

Soluzione 2:  
**1.Ab2 Tc6 2.Tb3 Axf5+ 3.Rxf5 Ce7≠**

938 – **V. Krizhanivsky**  
 Jubilee 50 Sinfonie Scacchistiche 2015  
 5<sup>th</sup> Prize



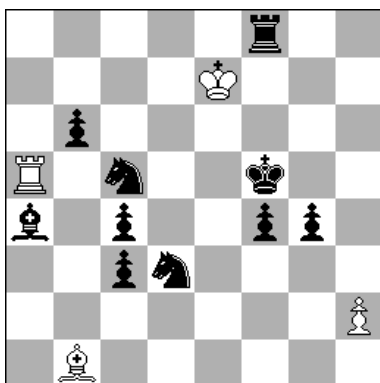
H≠3      211111      9+11

Autoinchiodatura preventiva, sacrifici bianchi, matti su inchiodatura, eco diagonale-ortogonale.

Soluzione 1:  
**1.Axf7 Cxf4 2.Rxf4 Ce6+ 3.Rf5 Ah7≠**

Soluzione 2:  
**1.Txf7 Cxe4 2.Rxe4 Cc5+ 3.Rxd5 Td8≠**

092 – **A. Vilkauskas**  
*Jubilee 50 Sinfonie Scacchistiche 2015*  
**6<sup>th</sup> Prize**



H#2,5 B=Pg4>g6 4+10

Scambio di funzioni Torre-Alfiere, ottimo doppio passo di Pedone, grande economia.

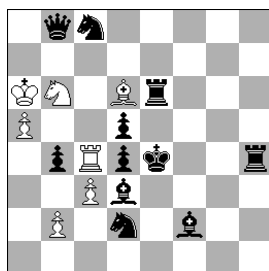
A - diagramma:

**1... h4 2.Ac2 Txc5+ 3.Ce5 Axc2#**

B – Pg4 > g6:

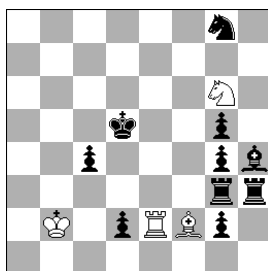
**1... h3 2.Ab5 Axd3+ 3.Ce4 Txb5#**

095 – **A. Onkoud**  
*Jubilee 50 S.S. 2015*  
**1<sup>st</sup>/2<sup>nd</sup> Honourable Mention**



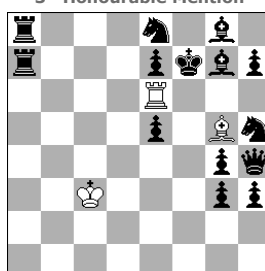
H#3 211111 7+11

1015 – **V. Gurov**  
*Jubilee 50 S.S. 2015*  
**1<sup>st</sup>/2<sup>nd</sup> Honourable Mention**



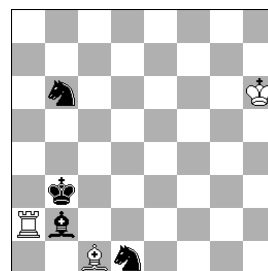
H#2,5 021111 4+10

087 – **M. Gershinsky/**  
**A. Pankratiev/Y. Bilokin**  
*Jubilee 50 S.S. 2015*  
**3<sup>rd</sup> Honourable Mention**



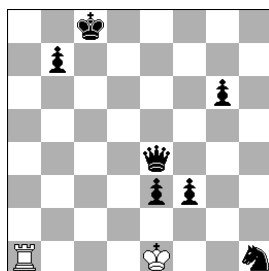
H#3 B=Pe7>b7 3+14

1020 – **M. Rimkus**  
*Jubilee 50 S.S. 2015*  
**4<sup>th</sup> Honourable Mention**



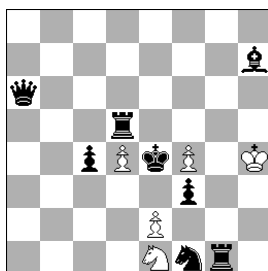
H#4 2111... 3+4

944 – **G. Bakcsi jr/J. Csak**  
*Jubilee 50 S.S. 2015*  
**5<sup>th</sup> Honourable Mention**



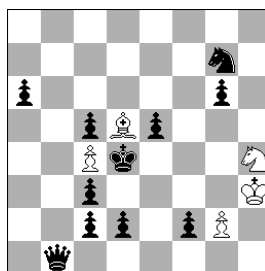
H#4,5 B=Rc8>f7 2+7

1125 – **M. Rimkus**  
*Jubilee 50 S.S. 2015*  
**6<sup>th</sup> Honourable Mention**



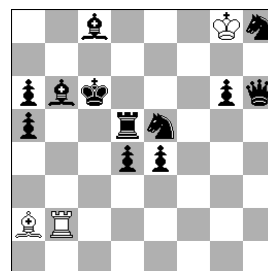
H#3,5 A-B-C 5+8

090 – **A. Armeni**  
*Jubilee 50 S.S. 2015*  
**7<sup>th</sup> Honourable Mention**



H#2,5 A-B-C 5+11

100 – **M. Milanovic**  
*Jubilee 50 S.S. 2015*  
**8<sup>th</sup> Honourable Mention**



H#3 211111 3+12

095 – **A. Onkoud**: **1<sup>st</sup>/2<sup>nd</sup> Honourable mention**

Zilahi esteso con contorno interessante.

Soluzione 1: **1.Cxc4 cxd4 2.Rxd4 Cd7 3.Te-e4 Ac5#**

Soluzione 2: **1.Cxd6 Cxd5 2.Rxd5 cxb4 3.Ae4 Tc5#**

1015 – **V. Gurov**: **1<sup>st</sup>/2<sup>nd</sup> Honourable mention**

Grimshaw bianco, tentativi tematici e duale evitato in buona combinazione tra loro. Batterie reciproche Alfiere-Torre, ma il matto finale non è omogeneo: in un caso matta la suddetta Torre, nell'altro caso interviene un terzo pezzo (il Cavallo).

Soluzione 1: **1... Te3 2.Rd4 Te1+ 3.Rd3 Ce5#**

Soluzione 2: **1... Ae3 2.Re4 Ag1+ 3.Rf3 Te3#**

[1... Te3 2.Rd4 Te8+?? 3.Rd3 Ce5?]

[1... Ae1 2.Rd4 Af2+ 3.Rd3 Ce5+?? 4.Rxe2!]

[1... Ae3 2.Re4 Aa7+?? 3.Rf3 Te3?]

[1... Txd2+ 2.Re4 Te2+ 3.Rf3 Te3+?? 4.Rxf2!]

087 – **M. Gershinsky/A. Pankratiev/Y. Bilokin**: 3<sup>rd</sup> Honourable MentionI pezzi bianchi provvedono con cattura a liberare a liberare una linea nara; segue lo *switchback*.A – diagramma: **1.Ah8 Axe7 2.Rg7 Ag5 3.Tf7 Ah6≠**B – Pe7 > b7: **1.Ta6 Txe8 2.Tg6 Te6 3.Tf8 Te7≠**1020 – **M. Rimkus**: 4<sup>th</sup> Honourable Mention

Un "Indian" aristocratico in miniatura, ottimo lavoro.

Soluzione 1: **1.Cc4 Ta8 2.Ca5 Ae3 3.Ra3 Aa7 4.Cb3 Ac5≠**Soluzione 2: **1.Rc2 Ag5 2.Ce3 Ta4 3.Rc1 Tf4 4.Cc2 Tf1≠**944 – **G. Bakcsi jr/J. Csak**: 5<sup>th</sup> Honourable Mention

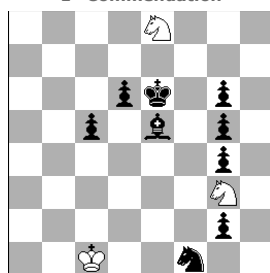
Due batterie reali ad eco sulle colonne estreme.

A – diagramma: **1... 0-0-0 2.b6 Rb2 3.Rb7 Ra3 4.Ra6 Ta1 5.Db7 Rb4≠**B – Rc8 > f7: **1... Rf1 2.g5 Rg1 3.Rg6 Rh2 4.Rh5 Txx1 5.Dg6 Rg3≠**1125 – **M. Rimkus**: 6<sup>th</sup> Honourable MentionLe soluzioni non hanno strategia comune, ma non è facile ottenere un *Albino*: merita dunque un giusto riconoscimento.A – diagramma: **1... Cd3 2.Ce3 Ce5 3.Td1 Rg5 4.T1xd4 exf3≠****1... Cc2 2.Rxf4 Ce3 3.Ae4 Cxf1 4.Tf5 e3≠**B – Td5 ⇔ Cf1: **1... Cxf3 2.Tg6 Cg5+ 3.Rf5 Rg3 4.Df6 e4≠**C – Da6 ⇔ Rh4: **1... Cg2 2.Txd4 Rb5 3.Td3 Rxc4 4.Af5 exd3≠**090 – **A. Armeni**: 7<sup>th</sup> Honourable Mention

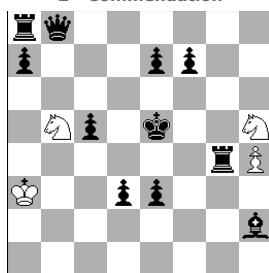
Tre promozioni e successivi autoblocchi dei pezzi promossi nella stessa casa. La strategia bianca non è omogenea. In due occasioni il pezzo bianco muove per catturare un pezzo nero che fa la guardia alla casa di matto, nella terza soluzione il Re muove semplicemente per andare a controllare una casa.

A – diagramma: **1... Rg3 2.f1A Rf2 3.Ad3 Cf3≠**B – Rh3 > f8: **1... Rxxg7 2.d1T Rxxg6 3.Td3 Cf5≠**C – Ch4 > a3: **1... Cxb1 2.c1C Ca3 3.Cd3 Cc2≠**100 – **M. Milanovic**: 8<sup>th</sup> Honourable Mention

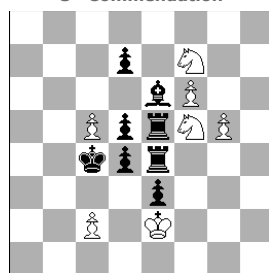
Maslar, matti modello.

Soluzione 1: **1.Tc5 Af7 2.Ae6 Txb6+ 3.Rd5 Axe6≠**Soluzione 2: **1.Ac5 Tb8 2.Ab7 Axd5+ 3.Rb6 Txb7≠**088 – **C. Jonsson**  
Jubilee 50 S.S. 2015  
1<sup>st</sup> Commendation

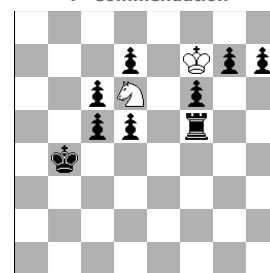
H#3,5 0211... 3+9

101 – **G. Tar**  
Jubilee 50 S.S. 2015  
2<sup>nd</sup> Commendation

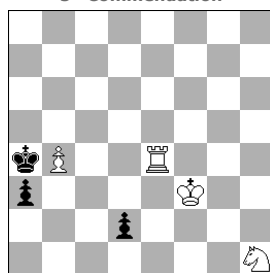
H#3 211111 4+11

943 – **M. Milanovic**  
Jubilee 50 S.S. 2015  
3<sup>rd</sup> Commendation

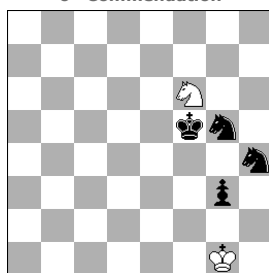
H#3 B=Cf7&gt;f4 7+8

098 – **J.A. Molnar**  
Jubilee 50 S.S. 2015  
4<sup>th</sup> Commendation

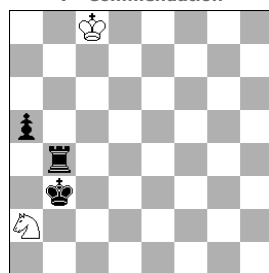
H#4 2111... 2+9

1017 – **K.R. Chandrasekaran**  
Jubilee 50 S.S. 2015  
5<sup>th</sup> Commendation

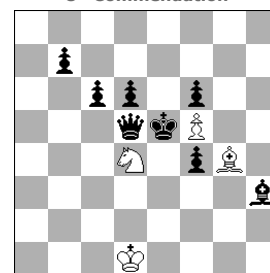
H#3\* 4+3

1123 – **V. Rallo**  
Jubilee 50 S.S. 2015  
6<sup>th</sup> Commendation

H#4 2111... 2+4

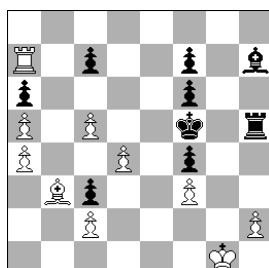
097 – **K. Drazkowski**  
Jubilee 50 S.S. 2015  
7<sup>th</sup> Commendation

H#4,5 B=Tb4&gt;a4 2+3

940 – **V. Zamanov**  
Jubilee 50 S.S. 2015  
8<sup>th</sup> Commendation

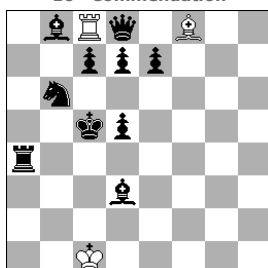
H#2,5 021111 4+8

102 – G. Tar  
Jubilee 50 S.S. 2015  
9<sup>th</sup> Commendation



H#3 211111 10+9

093 – A. Vilkauskas  
[after T. Garai]  
Jubilee 50 S.S. 2015  
10<sup>th</sup> Commendation



H#3 211111 3+10

088 – C. Jonsson: 1<sup>st</sup> Commendation

Sacrificio bianco e successiva promozione; autoblocco del pezzo promosso; superamento della casa critica dove il Re prenderà matto.

Soluzione 1: **1... Ch1 2.gxh1A Rc2 3.Ac6 Rd3 4.Rd5 Cc7#**

Soluzione 2: **1... Cxf1 2.gxf1T+ Rd2 3.Tf6 Re3 4.Rf5 Cg7#**

101 – G. Tar: 2<sup>nd</sup> Commendation

Autoblocco lontano, switchback, antiduale dovuto a controllo.

Soluzione 1: **1.Tc4 Cc3 2.Rd4 Cf6 3.De5 Cb5#**

Soluzione 2: **1.Tg6 Cg7 2.Rf6 Cd4 3.Ae5 Ch5#**

943 – M. Milanovic: 3<sup>rd</sup> Commendation

Gradevole il doppio passo di Pedone.

A – diagramma: **1.Tf4 Cxd4 2.Rxd4 c3+ 3.Re4 Cd6#**

B – Cf7 > f4: **1.Af7 Cxd5 2.Rxd5 c4+ 3.Re6 Cg7#**

098 – J.A. Molnar: 4<sup>th</sup> Commendation

Eco camaleonte.

Soluzione 1: **1.d4 Cc8 2.d6 Re6 3.Rc4 Rxf5 4.Rd5 Cb6#**

Soluzione 2: **1.Ra5 Cxf5 2.Rb6 Cxg7 3.Rc7 Rxf6 4.Rd6 Ce8#**

1017 – K.R. Chandrasekaran: 5<sup>th</sup> Commendation

Due promozioni minori, buona miniatura con setplay.

Setplay: **1... Cg3 2.d1A+ Ce2 3.Ab3 Cc3#**

Soluzione: **1.d1C Cf2 2.Cc3 Cd3 3.Cb5 Cc5#**

1123 – V. Rallo: 6<sup>th</sup> Commendation

Matto ideale ad eco.

Soluzione 1: **1.Ce4 Ch5 2.Rg4 Cxg3 3.Rh3 Ch1 4.Cg3 Cf2#**

Soluzione 2: **1.Rg6 Cd5 2.Cf5 Rg2 3.Ch6 Rxg3 4.Rh5 Cf4#**

097 – K. Drazkowski: 7<sup>th</sup> Commendation

Un altro matto ideale ad eco.

A – diagramma: **1... Cc3 2.Rc4 Cd5 3.Rb5 Rb8 4.Ra6+ Ra8 5.Tb6 Cc7#**

B – Tb4 > a4: **1... Rb7 2.Tb4+ Ra6 3.a4 Cc3 4.a3 Ce4 5.Ra4 Cc5#**

940 – V. Zamanov: 8<sup>th</sup> Commendation

Singolare sequenza nelle due soluzioni: presa in c6 e matto in f3 vengono a turno effettuate dai due pezzi bianchi.

Soluzione 1: **1... Af3 2.De6 Axc6 3.Axf5 Cf3#**

Soluzione 2: **1... Re2 2.Re4 Cxc6 3.Dxf5 Af3#**

102 – G. Tar: 9<sup>th</sup> Commendation

Il gioco nero è perfetto, quello bianco non è omogeneo.

Soluzione 1: **1.Rg5 Txa6 2.Axc2 h4+ 3.Rf5 Axc2#**

Soluzione 2: **1.Rg6 Txc7 2.Txc5 Axf7+ 3.Rf5 Txc5#**

093 – A. Vilkauskas: 10<sup>th</sup> Commendation

Migliore economia rispetto al lavoro di Toma Garai ( Winchloe ID 335757 – 3R1B2/1pnbp3/q2k1r2/6p1/1p2r3/3p4/P5Pb/2K5 ).

Soluzione 1: **1.Te4 Txc7+ 2.Rd4 Tc2 3.e5 Ac5#**

Soluzione 2: **1.Aa6 Axe7+ 2.Rb5 Aa3 3.c5 Txc5#**

International Judge **Antonio GAROFALO**

Luglio 2016

Nel ringraziare il Giudice (anch'egli nostro socio ed amico) Antonio, ricordiamo che il presente verdetto sarà definitivo dopo tre mesi dalla presente pubblicazione. Le eventuali segnalazioni di anticipazione devono pervenire al Direttore dei Tornei Valerio Agostini ([valerio.agostini@gmail.com](mailto:valerio.agostini@gmail.com)) entro tale data.